

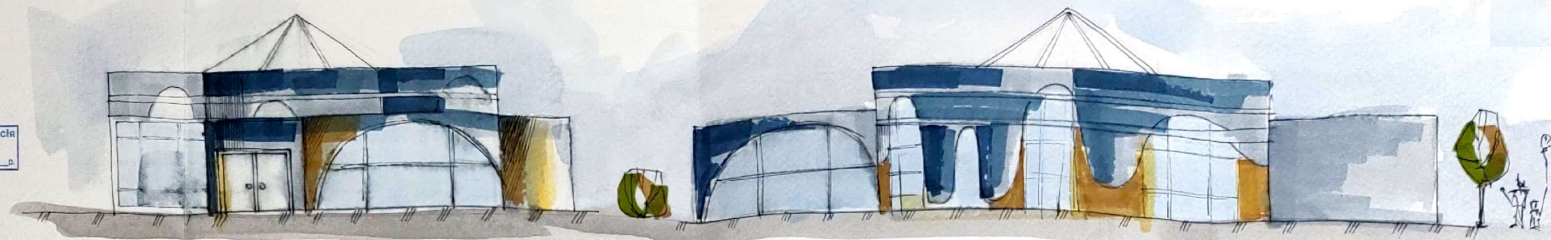
Київський національний університет будівництва і архітектури  
 Архітектурна проєктувальна компанія

Складові частини об'єкту

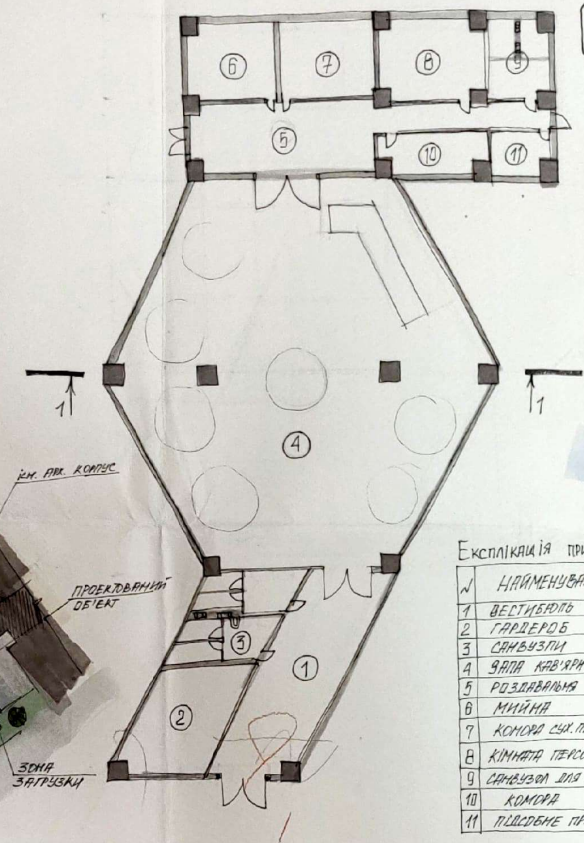
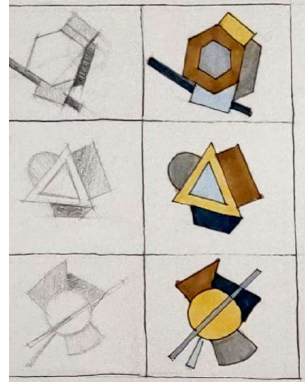
1. Вестибюль з санвузлом - 9,33 м<sup>2</sup> (15 м<sup>2</sup>)
2. Зала кав'ярні - 40 м<sup>2</sup>
3. Роздявальня - відеонагляд - 12 м<sup>2</sup>
4. Медіа - 6 м<sup>2</sup>
5. Комора сувих продуктів - 6 м<sup>2</sup>
6. Комора парочку - 6 м<sup>2</sup>
7. Санвузол для парочку - 6 м<sup>2</sup>
8. Лінійна тераса - 8 м<sup>2</sup>

Приміщення кімнати ГЕНПЛА

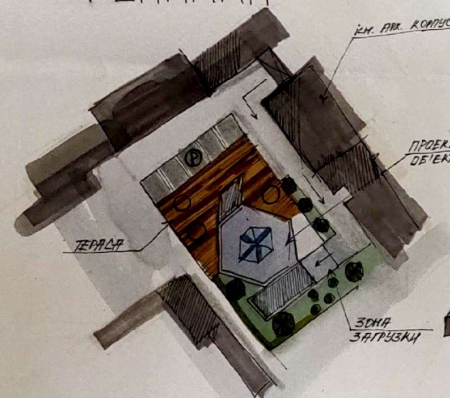
Головний архітектор: Ю.О. Харченко



# СТУДЕНТСЬКА КАВ'ЯРНЯ



## ГЕНПЛАН



## ЕКСПЛІКАЦІЯ ПРИМІЩЕНЬ

№	НАЙМЕНУВАННЯ	Площа м <sup>2</sup>
1	ВЕСТИБЮЛЬ	10 м <sup>2</sup>
2	ГАРДЕРОБ	5 м <sup>2</sup>
3	САНВУЗЛИ	5 м <sup>2</sup>
4	ЗАЛА КАВ'ЯРНІ	40 м <sup>2</sup>
5	РОЗДЯВАЛЬНЯ	12 м <sup>2</sup>
6	МІДИЯ	6 м <sup>2</sup>
7	КОМОРА СУХ. ПР-ТВ	6 м <sup>2</sup>
8	КІМНАТА ПЕРСОНАЛУ	6 м <sup>2</sup>
9	САНВУЗЛ ДЛЯ ПЕРС.	5 м <sup>2</sup>
10	КОМОРА	6 м <sup>2</sup>
11	ПЛОЩАДКА ПАРЧУК	6 м <sup>2</sup>

## УМОВНІ ПОЗНАЧЕННЯ

- ІСН. БУДІВЛИ
- ОЗЕЛЕНЕННЯ
- АСФАЛТОВЕ ПОКРИТТЯ
- ПРОЄКТОВАНА КВАДРАТНА

## РОЗРІЗ 1-1

